

Polsko-czeska konferencja Euroregionu Glacensis

Wpływ środków pomocowych na współpracę transgraniczną

Centrum Nauki i Sztuki Stara Kopalnia – rewitalizacji byłej Kopalni Julia w Wałbrzychu
jako przykład efektów środków unijnych w dziedzinie turystyki

Jan Jędrasik



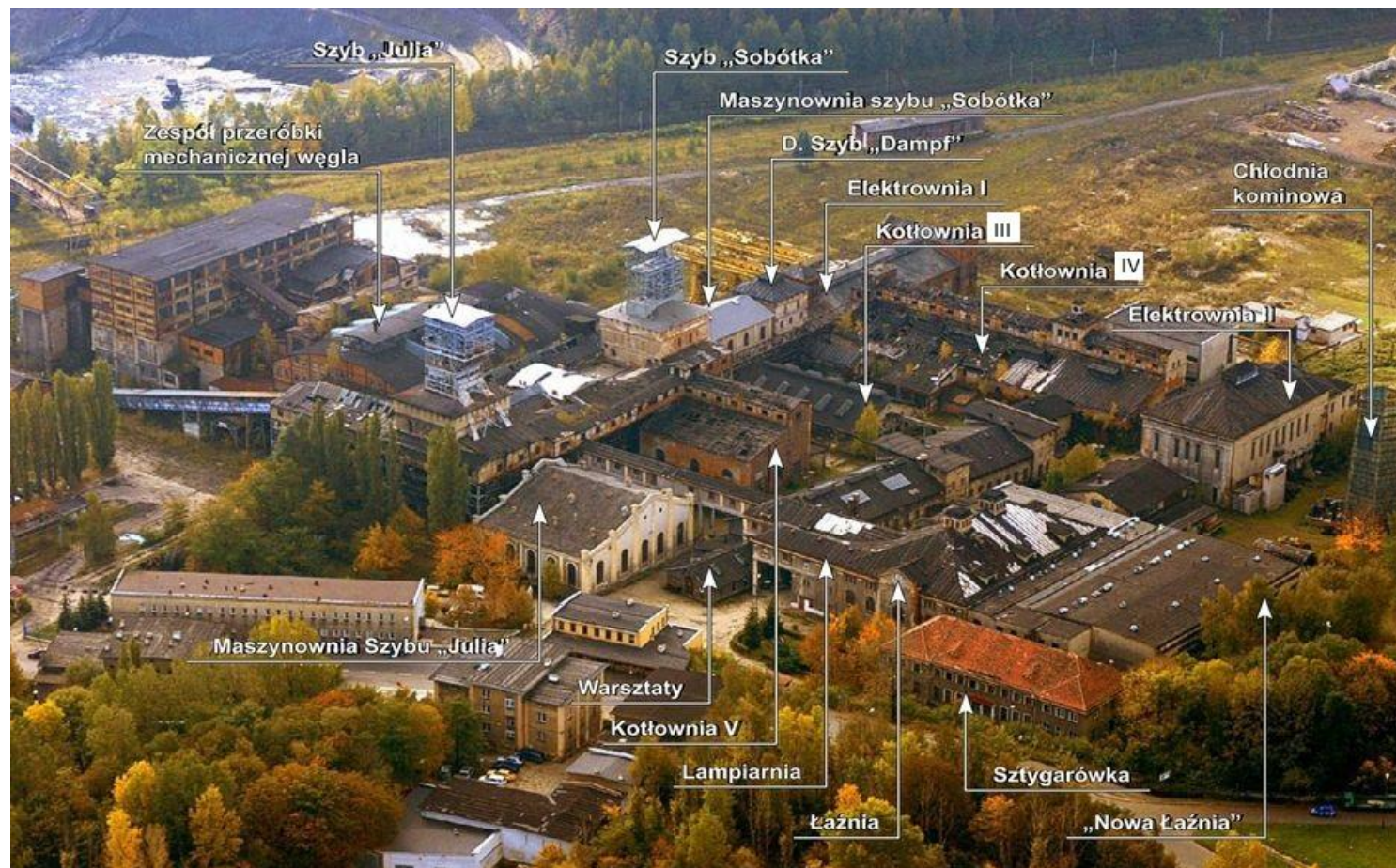
Centrum Nauki i Sztuki Stara Kopalnia – unikatowy przykład rewitalizacji dziedzictwa przemysłowego



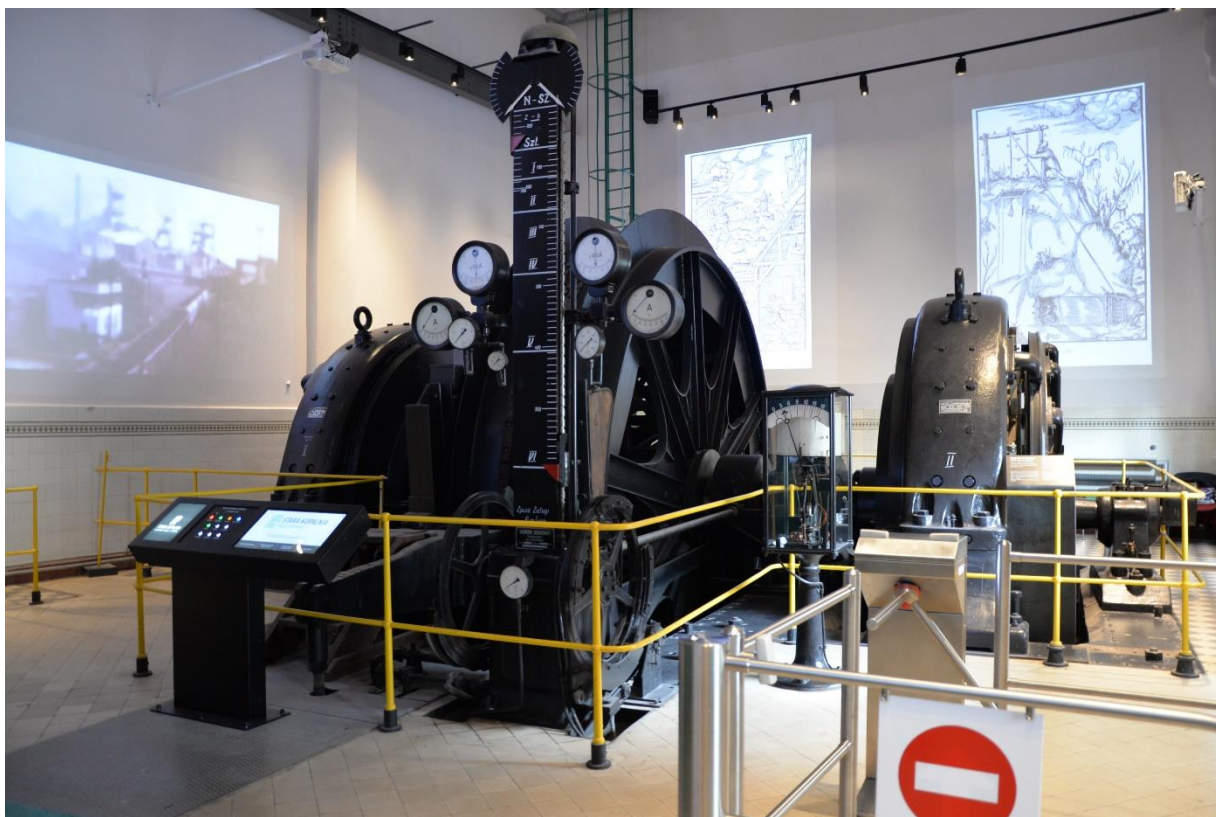
Kompleks dawnej kopalni Julia, Lisia sztolnia i zakład
przeróbki mechanicznej – jeden z najrozleglejszych
i obfitujący w największą ilość zachowanych budowli
powierzchniowych zespołów dawnych kopalni węgla
kamiennego w Europie



Dawna kopalnia węgla kamiennego *Julia* obejmuje łącznie 17 budynków wpisanych do rejestru zabytków nieruchomości



Kolejne 14 zabytków wpisane zostało do rejestru zabytków ruchomych



Wieże nadszybowe szybów *Julia*, *Sobótka* i *Dampf*
– jedyny w Europie i na świecie zachowany kompleks trzech
wież typu malakow (Malakow-Turm, wieże basztowe)
w obrębie jednego zespołu



Wieże szybowe *Julia* (niem. Julius, 1867 r.) i *Sobótka* (niem. Ida, 1869 r.)
z budynkiem międzyszybowym – unikatowy na świecie przykład
spójnej koncepcji architektonicznej, technicznej i stylistycznej
podwójnych wież nadszybowych



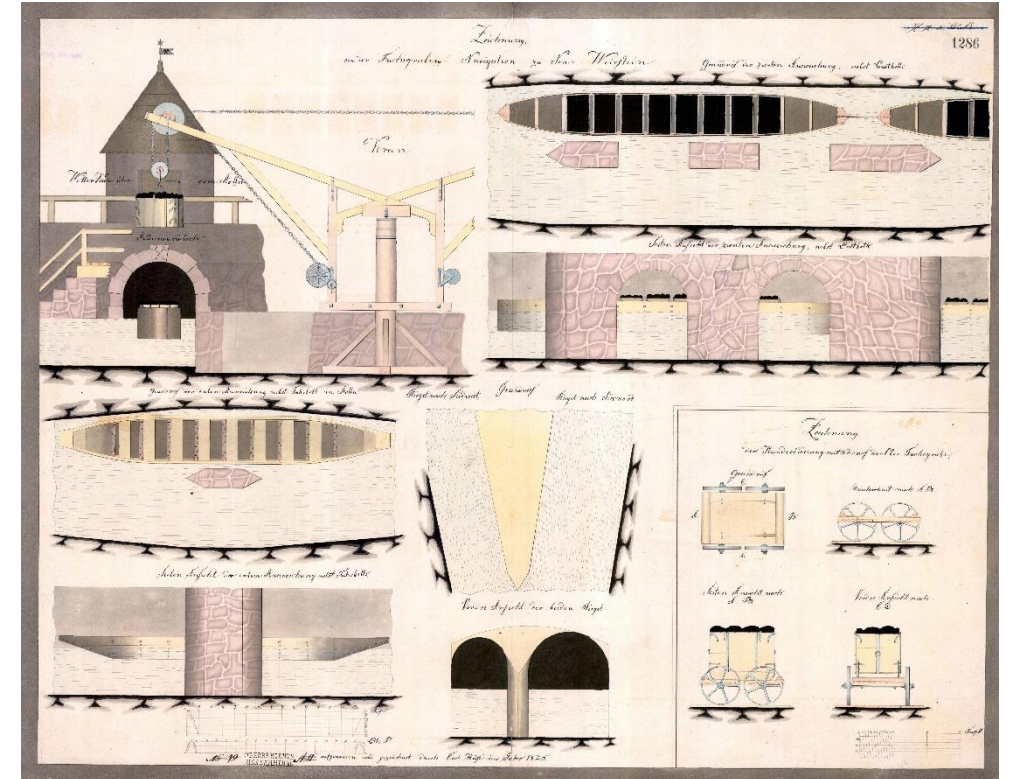
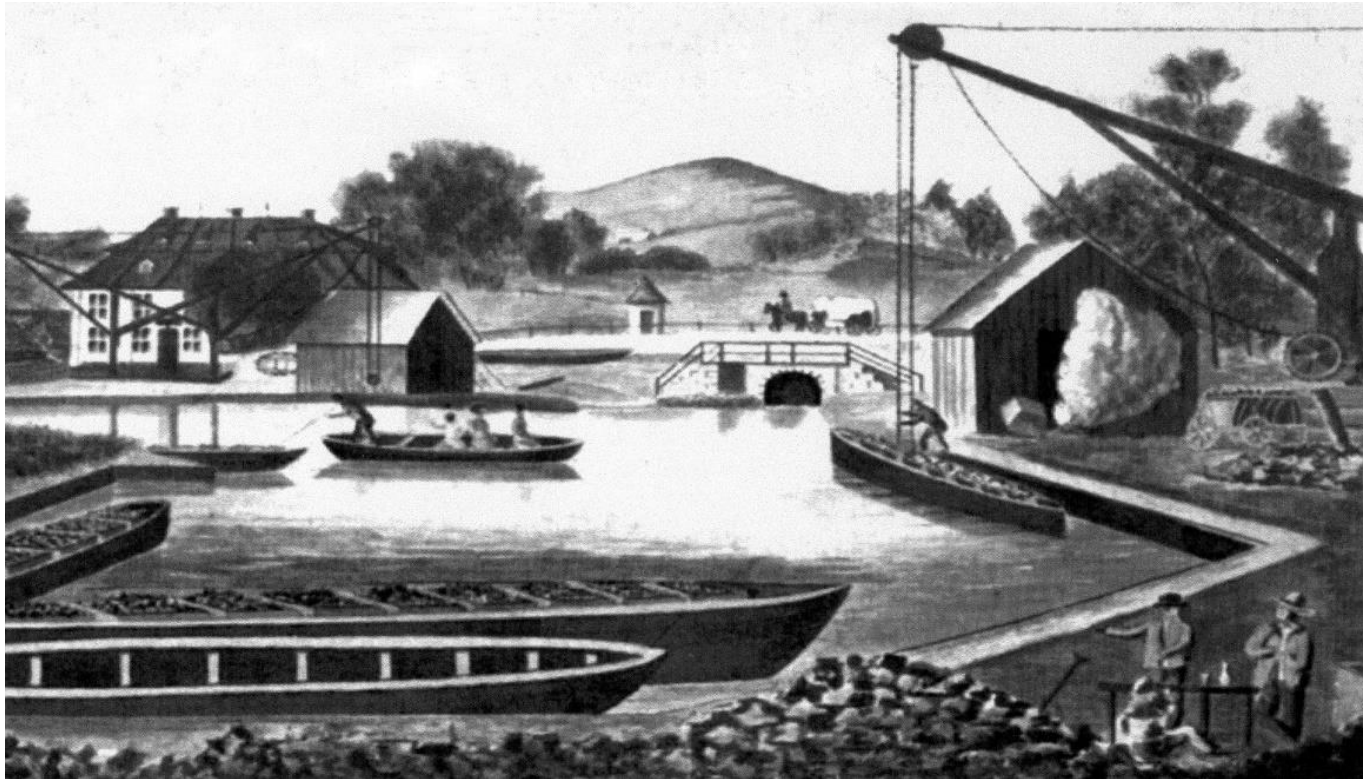
Zakład przeróbki mechanicznej węgla – jedyny na świecie zachowany obiekt z trójpodziałem ciągu technologicznego: sortownią, płuczką, flotacją. Początek budowy kompleksu w 1888 r.



W zakładzie przeróbki mechanicznej zachowało się
pełne wyposażenie technologiczne



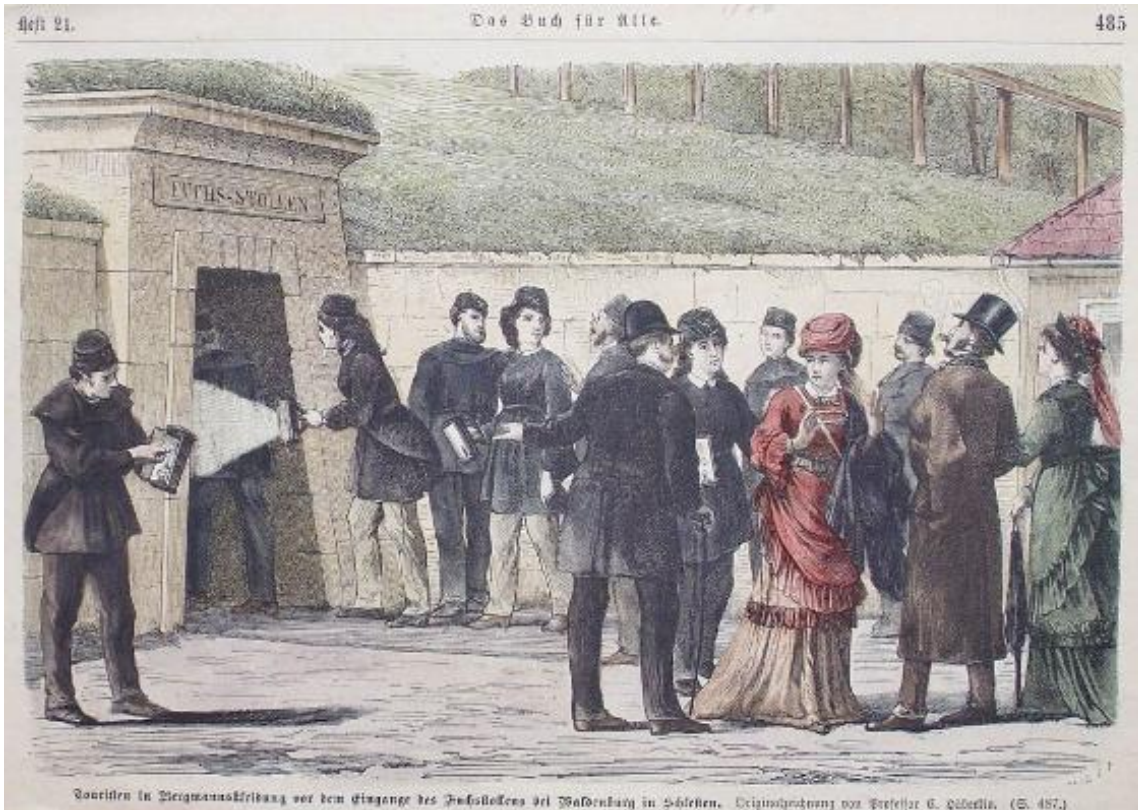
Lisia sztolnia (niem. Fuchsstollen, 1794 r.; dł. 1593 m) – najstarsza i jedyna zachowana sztolnia splotawna kopalni węgla kamiennego na kontynencie europejskim



Lisia sztolnia - atrakcja turystyczna

John Quincy Adams
Fryderyk Wilhelm III z żoną Luizą
Aleksandra Fiodorowna (Charlotta Hohenzollern)

Édouard Mortier
Izabela Czartoryska
Księżęca rodzina Radziwiłłów



Przykłady rewitalizacji i adaptacji byłych obiektów kopalnianych

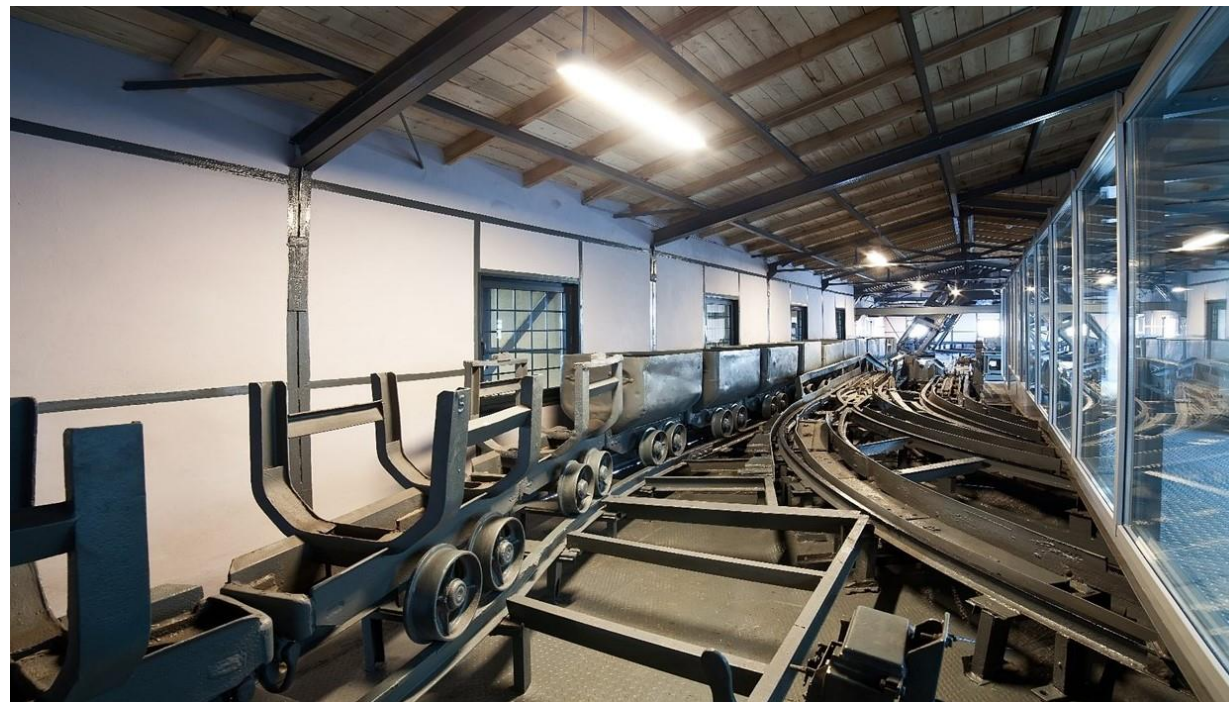
Dawny budynek kotłowni nr 3 (1882-1911),
magazyn warsztatu, warsztat mechaniczny (montownia) (1911-1999).
Obecnie restauracja oraz klub muzyczny



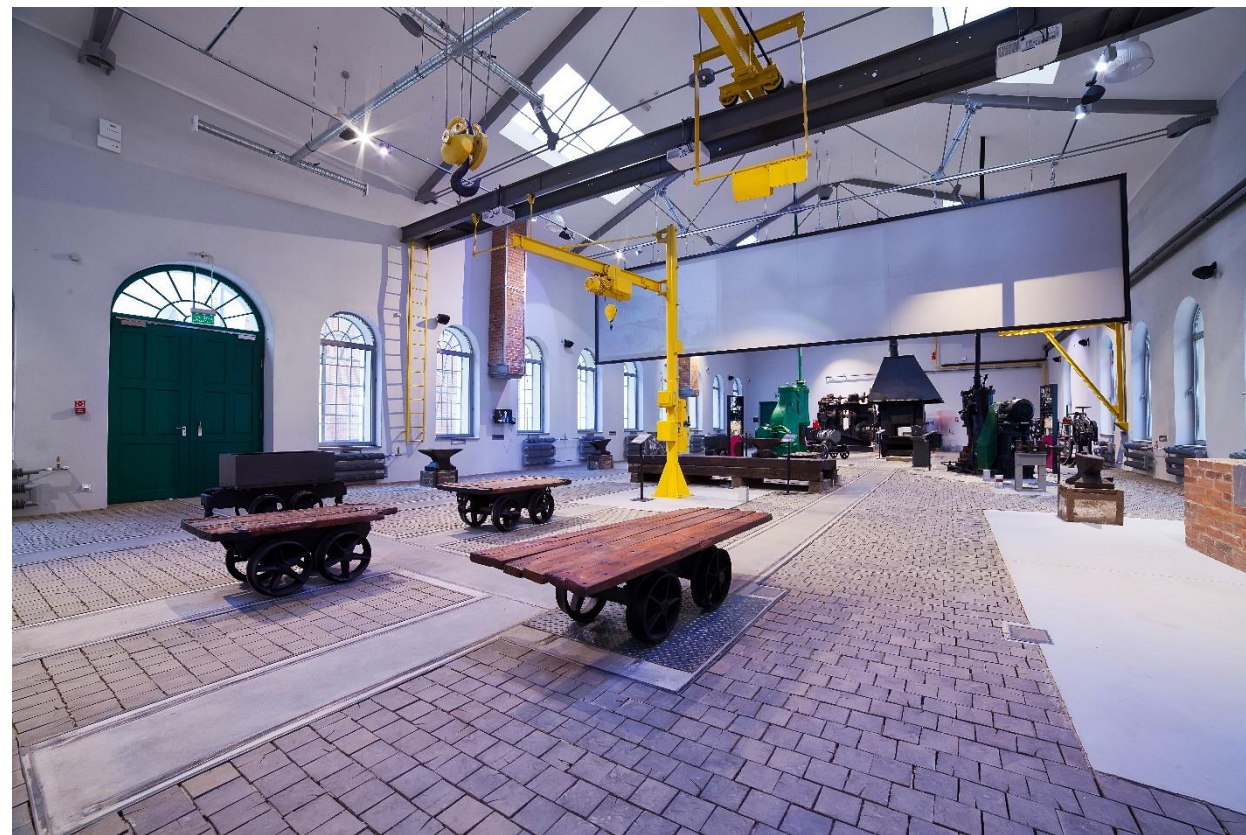
Dawny budynek kotłowni elektrowni zakładowej nr 4 (1911-1968), magazyny kopalniane (1968-1999).
Obecnie Centrum Ceramiki Unikatowej



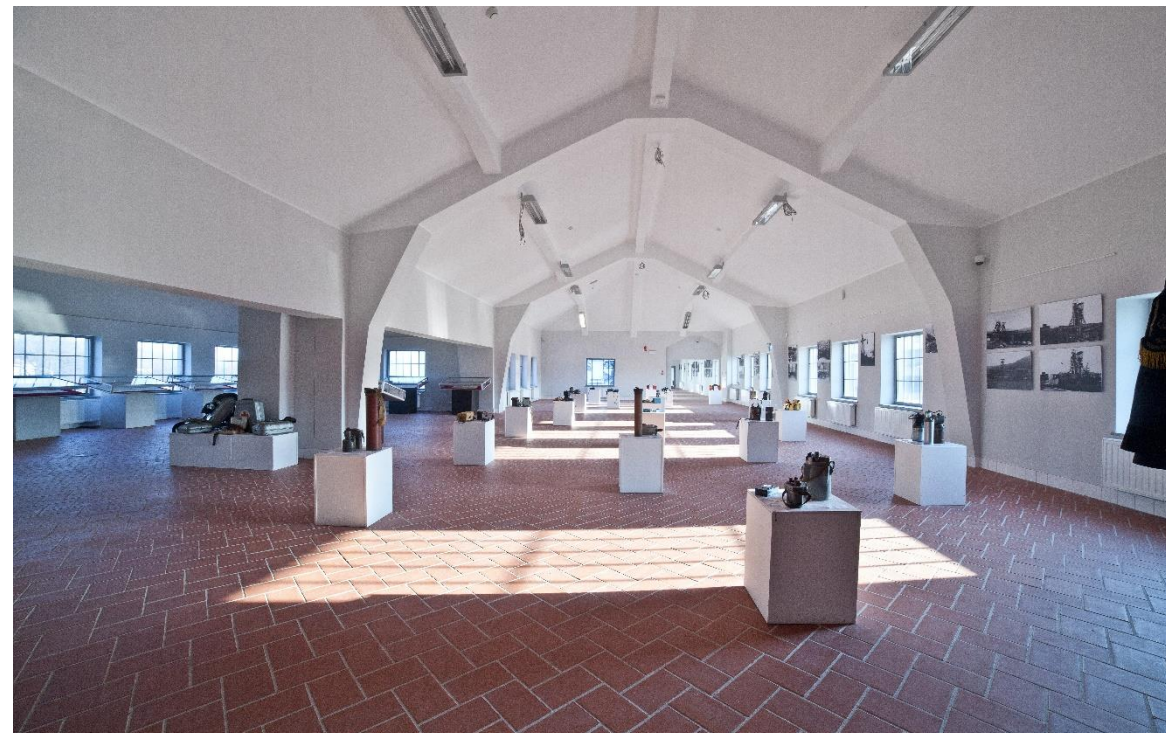
Pomost/obieg wozów łączyący nadszynie szybu *Julia* (1868 r.) z nadszynie szybu *Sobótka* (1874 r.).
Obecnie część trasy turystycznej



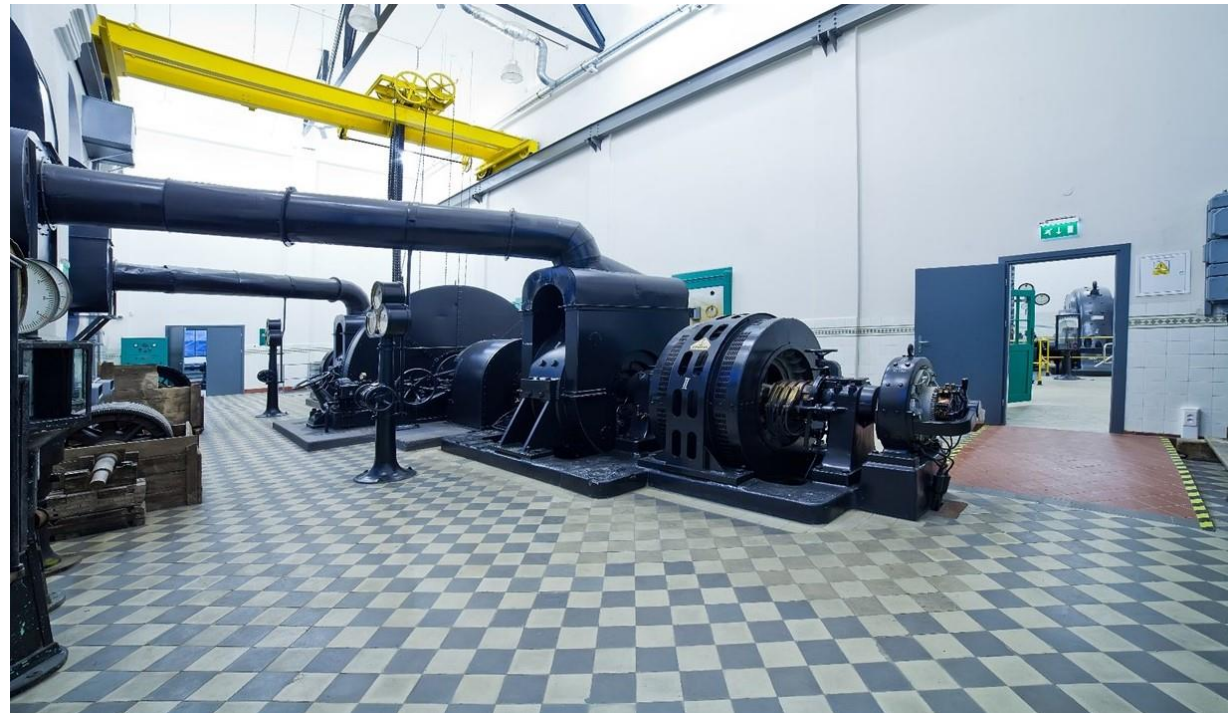
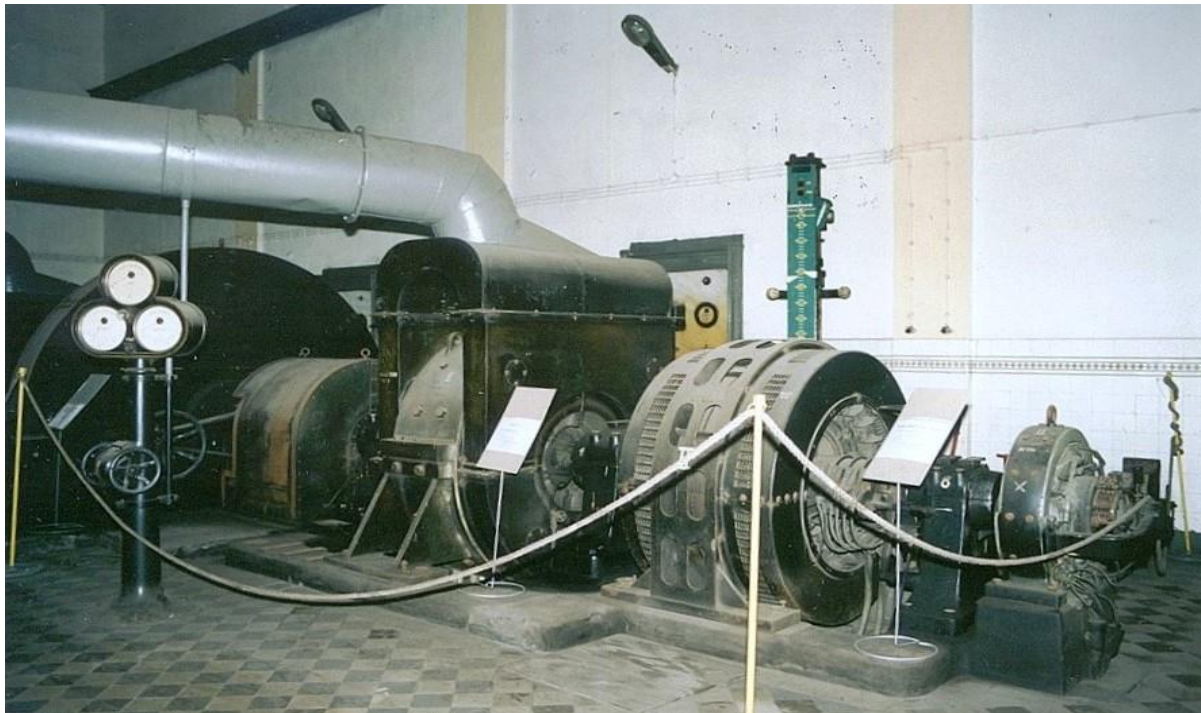
Budynek warsztatów mechanicznych (ślusarsko-kuźniczo-ciesielski) wybudowany w 1872 r.
Obecnie część turystycznej trasy zwiedzania



Lampownia – miejsce przechowywania lamp
górnich. Obecnie miejsce ekspozycji sprzętu
i pamiątek związanych z historią wałbrzyskiego
górnictwa



Przetwornica prądu stałego maszyny wyciągowej
Julia Wschód (1911 r.). Obecnie Maszynownia
Dźwięku – komponowanie autorskich melodii w
oparciu o dźwięki pracujących w kopalni maszyn



Stara Kopalnia – miejsce wystaw, wydarzeń miejskich, centrum edukacyjne i artystyczne



Prestizowe wystawy w Starej Kopalni



Centrum Ceramiki Unikatowej. Galeria i pracownia ceramiczna



Prestizowe konferencje w Starej Kopalni



Stara Kopalnia to nowe miejskie wydarzenia



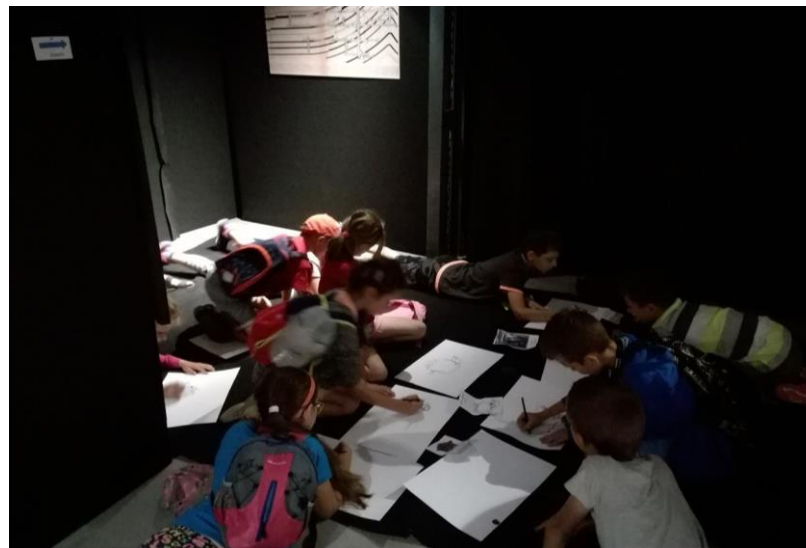
Ogólnopolska promocja



Zwiedzanie Starej Kopalni

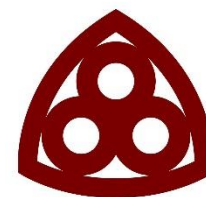


Edukacja w Starej Kopalni



Wyróżnienia Starej Kopalni

- Dolnośląski Klucz Sukcesu
- Muflony



NARODOWY INSTYTUT
DZIEDZICTWA
NATIONAL HERITAGE BOARD OF POLAND



European
Route
of Industrial
Heritage

Trzy lata działalności Starej Kopalni

250 000 odwiedzających

ponad **500** wydarzeń

dynamiczny wzrost przychodów własnych