

Využitelnost evropských prostředků v oblasti životního prostředí

*na příkladu
Krkonošského národního parku*



Co vlastně chráníme?



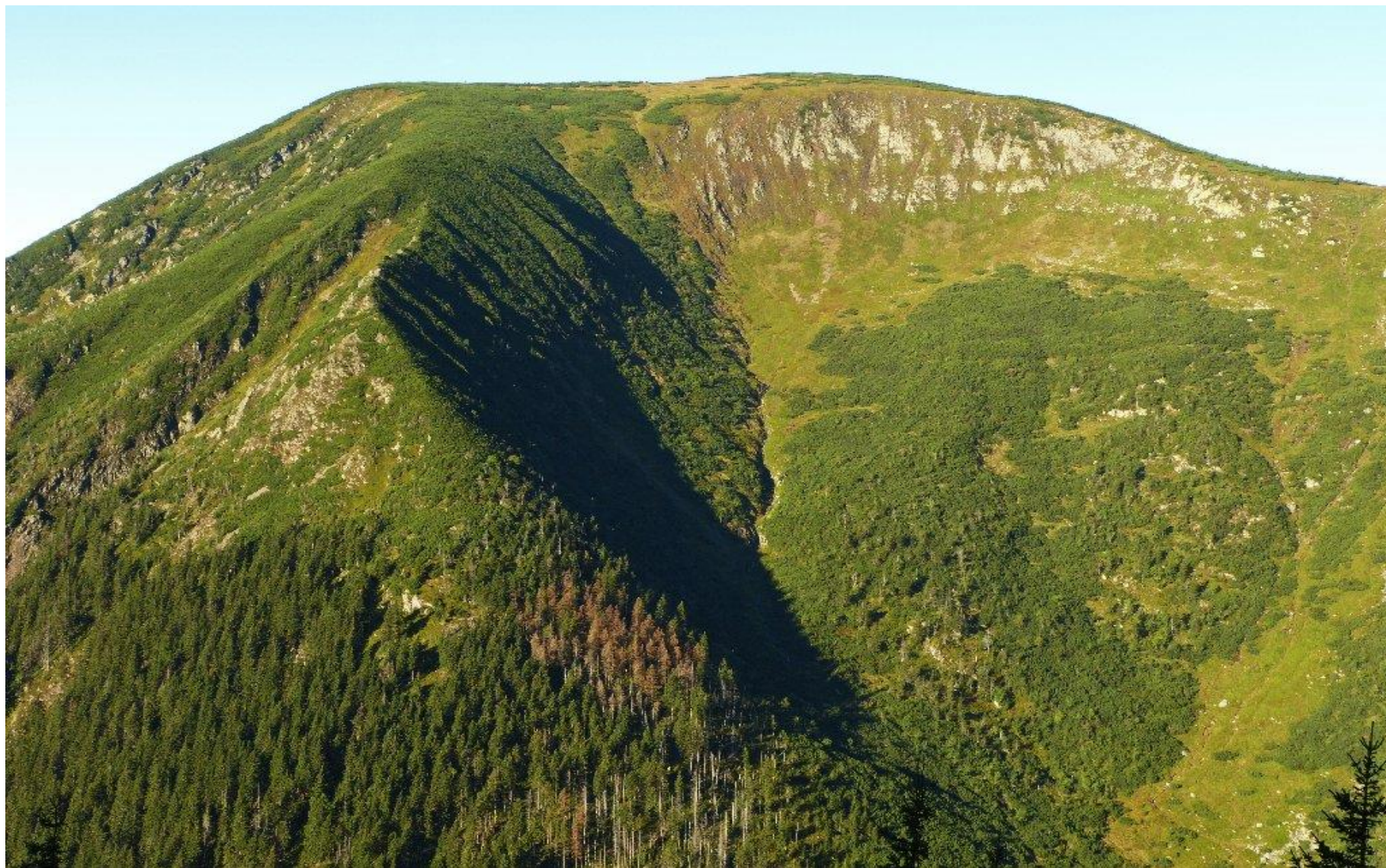
Arkto-alpínská tundra



Arkto-alpínská tundra



Lesní ekosystém



Lesní ekosystém



Květnaté horské louky



Společné cíle národních parků

- zachování přírodního bohatství Krkonoš;

Společné cíle národních parků

- zachování přírodního bohatství Krkonoš;
- podpora udržitelného cestovního ruchu;

Společné cíle národních parků

- zachování přírodního bohatství Krkonoš;
- podpora udržitelného cestovního ruchu;
- spolupráce v ekologické výchově;

Společné cíle národních parků

- zachování přírodního bohatství Krkonoš;
- podpora udržitelného cestovního ruchu;
- spolupráce v ekologické výchově;

- spolupráce institucí a pracovníků.

Co jsou předpoklady spolupráce?



Umíme se dorozumět



Společné vzdělávání pracovníků Správy KRNAP a KPN I a II Wspólna edukacja pracowników Dyrekcji KRNAP i KPN I a II

9/2010 – 8/2014 resp. 6/2016 – 9/2020

- Cílem je zvýšení intenzity spolupráce obou národních parků.

Klíčové aktivity:

- výuka polského resp. českého jazyka
- každoroční skupinová školení
- výměnné stáže odborných pracovníků
- vydávání publikací pro informování veřejnosti
- studijní cesty do národních parků ČR a PR pro získání „best practise“

Workshopy a společná jednání



Výuka polského jazyka



Terminologický slovník



KRKONOŠSKÝ ČESKO-POLSKÝ SLOVNÍK

*z oblasti přírodních věd
a životního prostředí*



SPRÁVA KRKONOŠSKÉHO NÁRODNÍHO PARKU

www.krnapp.cz



KARKONOSKI CZESKO-POLSKI SŁOWNIK

*z zakresu nauk przyrodniczych
i środowiska naturalnego*



SPRÁVA KRKONOŠSKÉHO NÁRODNÍHO PARKU

www.krnapp.cz

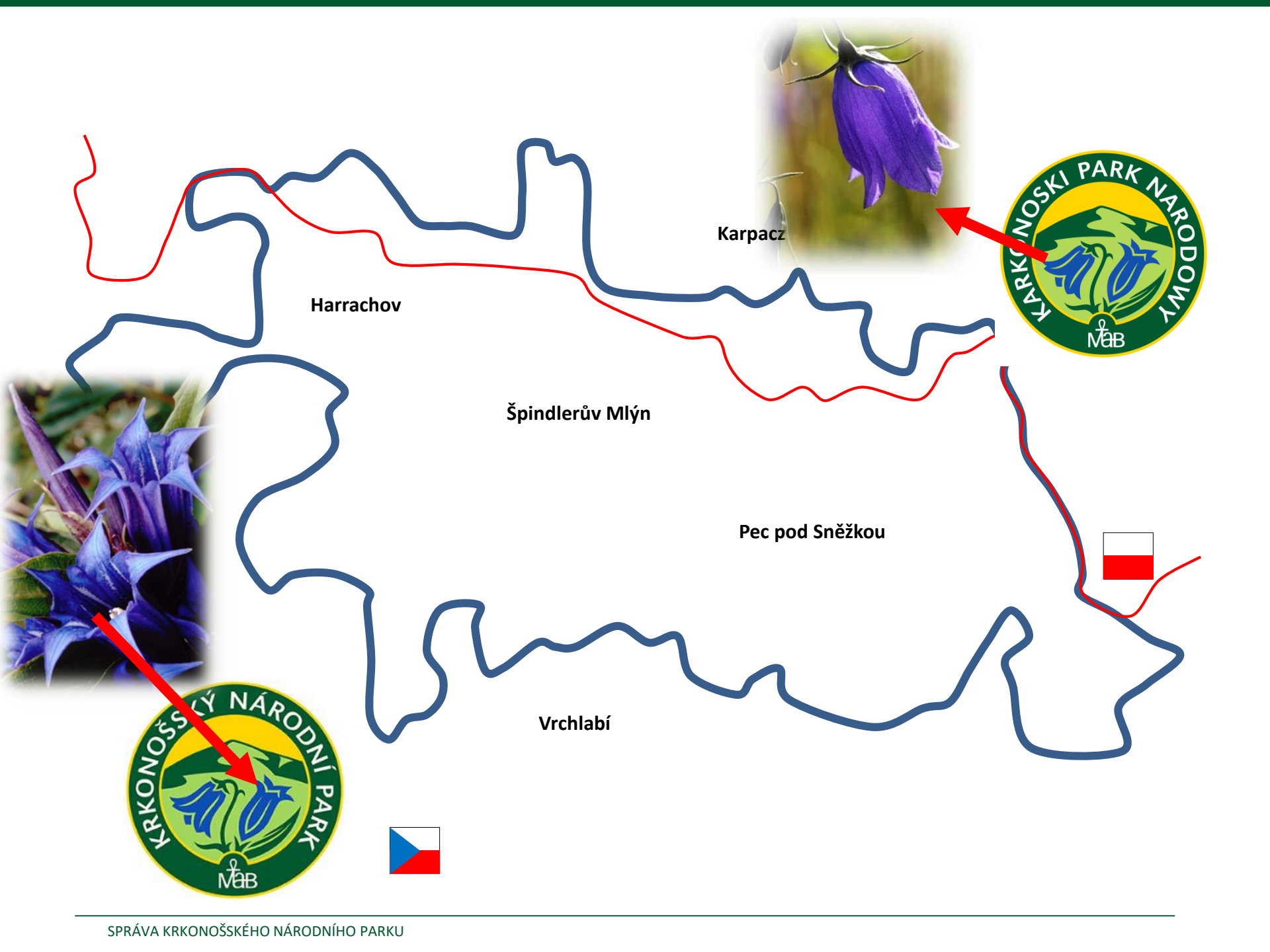
Vystupujeme jednotně



Společné logo KRNAP a KPN

KRNAP a KPN mají jedno společné logo – jako jediné dva národní parky v Evropě.





Karpacz

Harrachov

Špindlerův Mlýn

Pec pod Sněžkou

Vrchlabí



Máme harmonizovaná a aktuální data



Krkonoše v INSPIRE - společný GIS v ochraně přírody

Karkonosze w INSPIRE - wspólny GIS w ochronie przyrody

6/2010 – 4/2014

- Harmonizace dat v geografickém informačním systému dle směrnice INSPIRE
- Vybráno 10 základních vrstev – Natura 2000, fauna, flóra, mokřadní ekosystémy, lesy, geologie, geomorfologie, pedologie, ekologické koridory a cestovní ruch
- Získání aktuálních vstupních informací provedením laserscanningu území
- Vytvoření nového geoportálu <http://geoportal.krnap.cz>
- Instalace sčítačů pohybu návštěvníků v horách

Harmonizovaná data



Cestovní ruch



Natura 2000



Fauna



Flóra



Mokřadní
ekosystémy



Ekologické
koridory



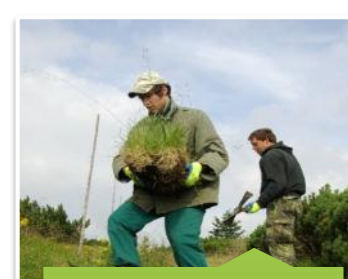
Lesy



Geologie a
geomorfologie

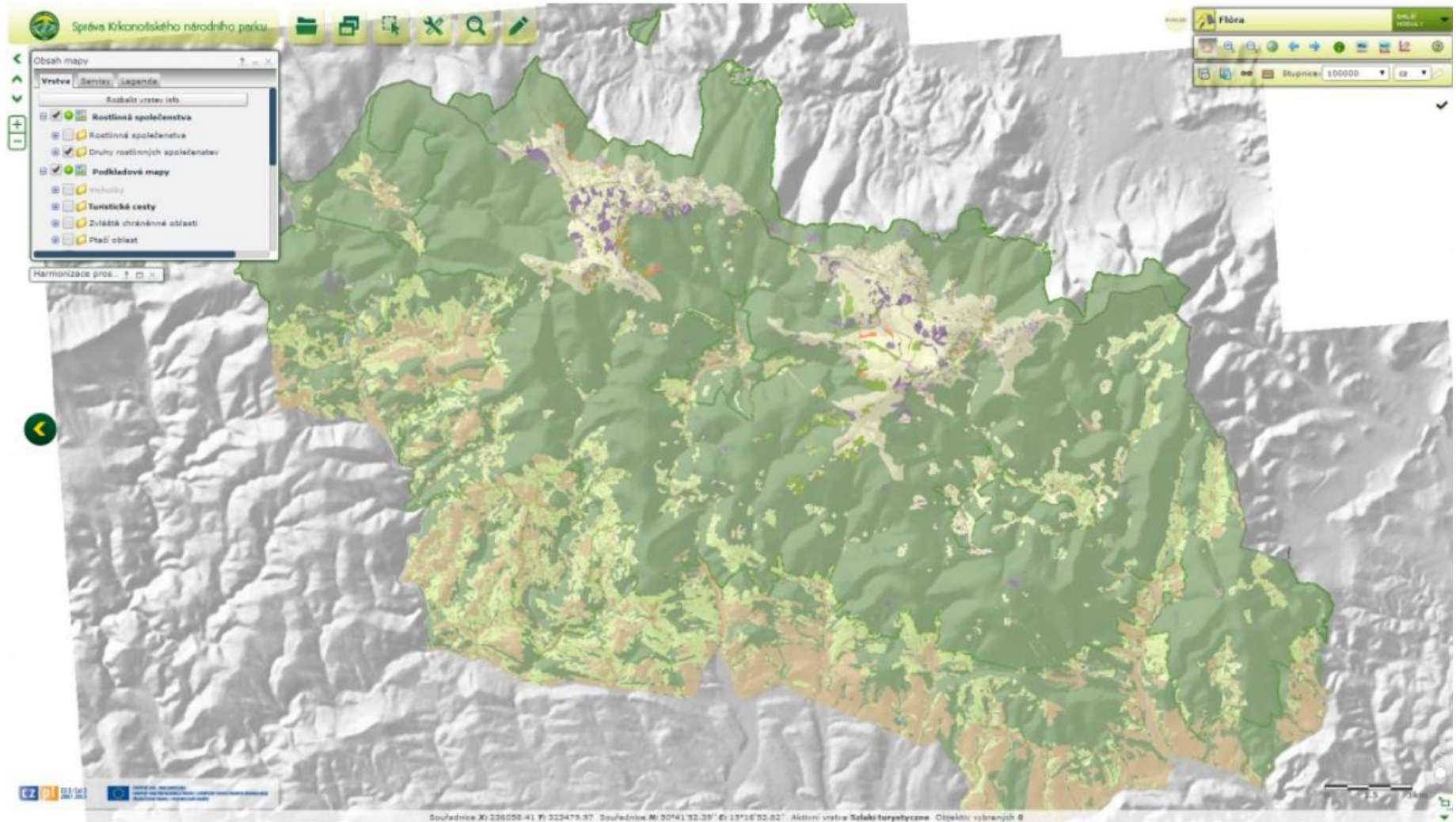


Škodlivé vlivy



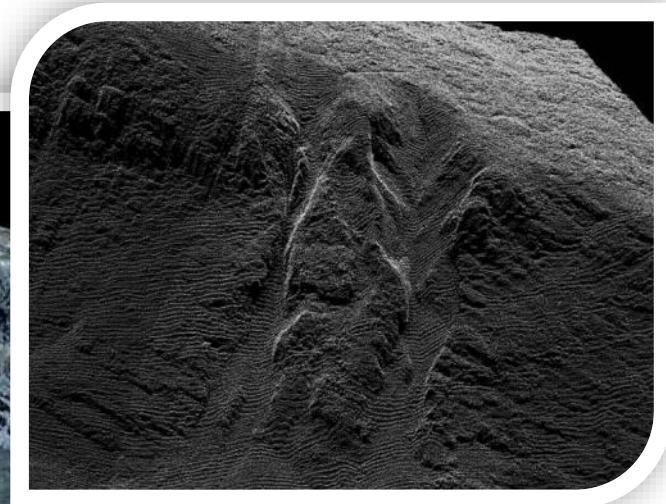
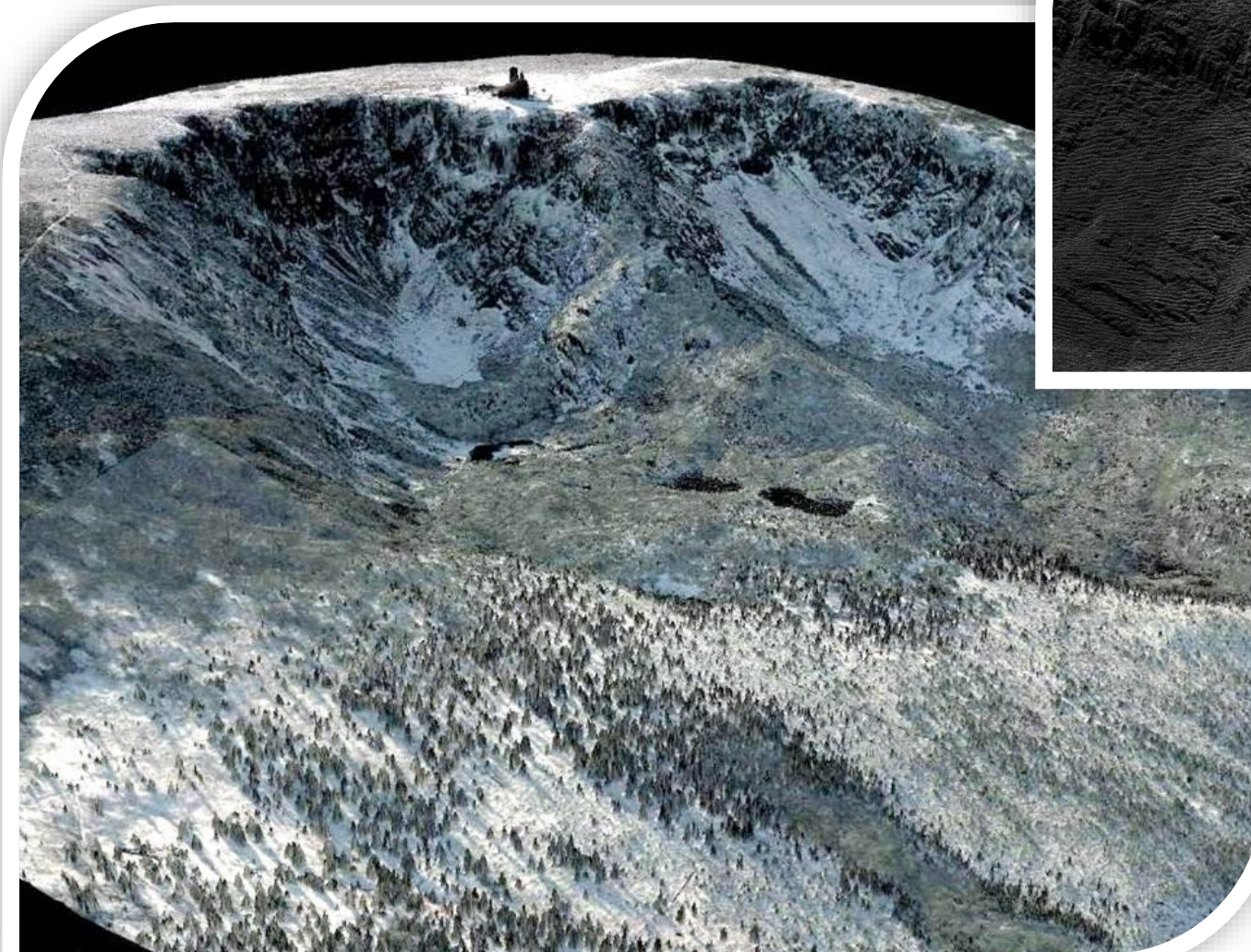
Technická
infrastruktura

Společný geografický portál



Geoportál

Laserscaning území



Fauna Krkonoš

Fauna Karkonoszy

2/2013 – 9/2015

- Získat srovnatelná data pro celé pohoří Krkonoš o rozšíření, početnosti, příp. populačních trendech tří modelových skupin živočichů indikujících kvalitu přírodního prostředí:
 - denní motýli;
 - ptáci;
 - netopýři.
- Sledovat migrační trasy, zjistit životní nároky a popsat chování jelena lesního.

Fauna Krkonoš

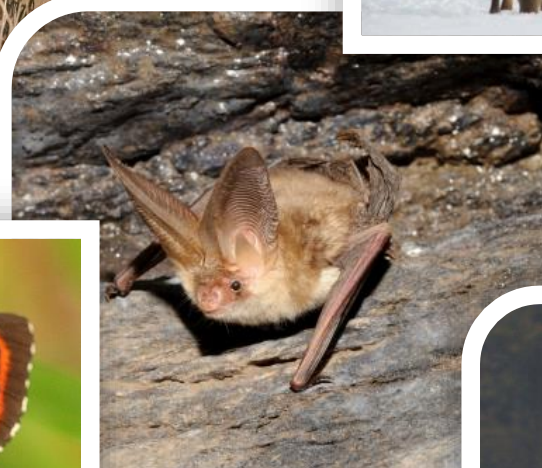
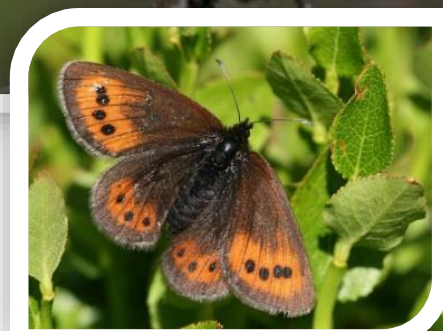
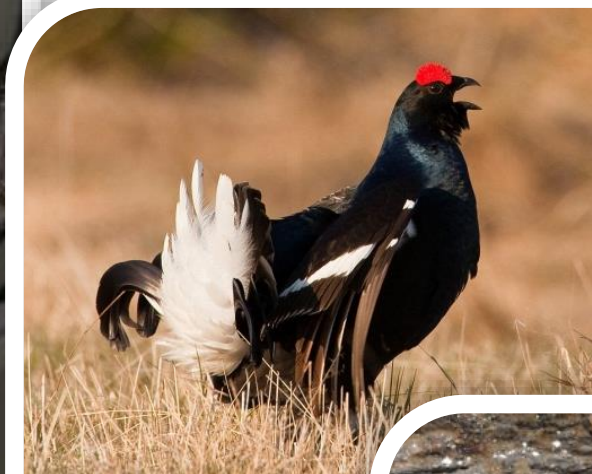
Fauna Karkonoszy

Význam projektu:

- aktuální znalosti k druhovému bohatství a početnosti klíčových bioindikačních skupin na české i polské straně Krkonoš;
- relevantní podklady pro rozhodování státní správy obou národních parků (vč. Natura 2000);
- komplexní údaje pro hodnocení a plánování managementu lesních i nelesních ekosystémů.

Fauna Krkonoš

Fauna Karkonoszy

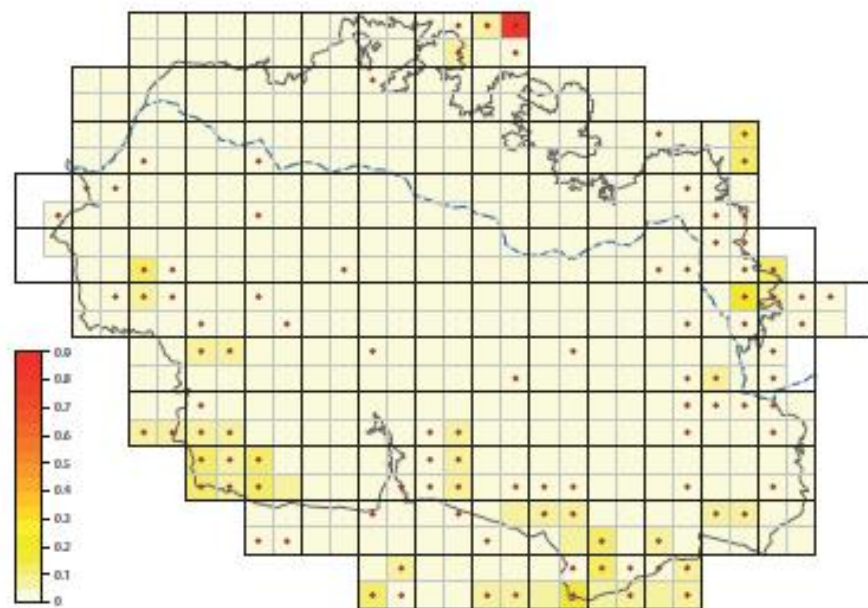


Fauna Krkonoš

Fauna Karkonoszy



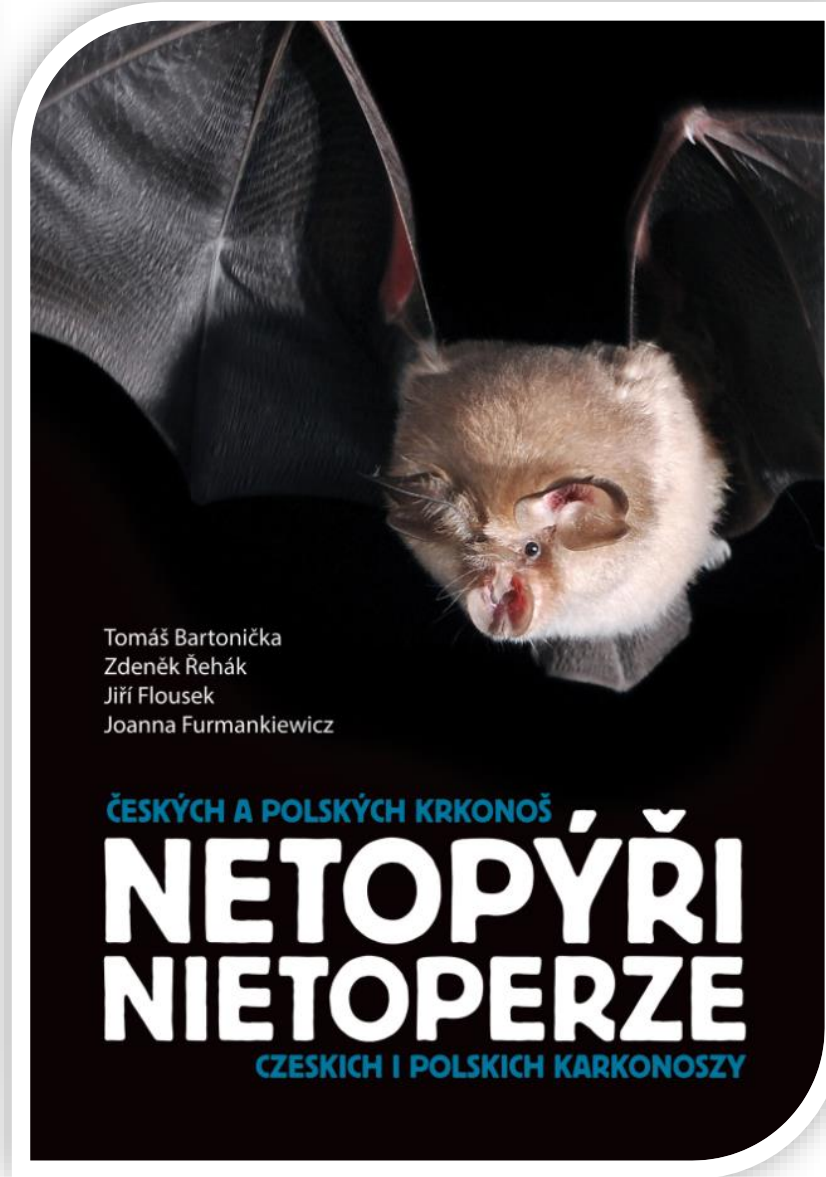
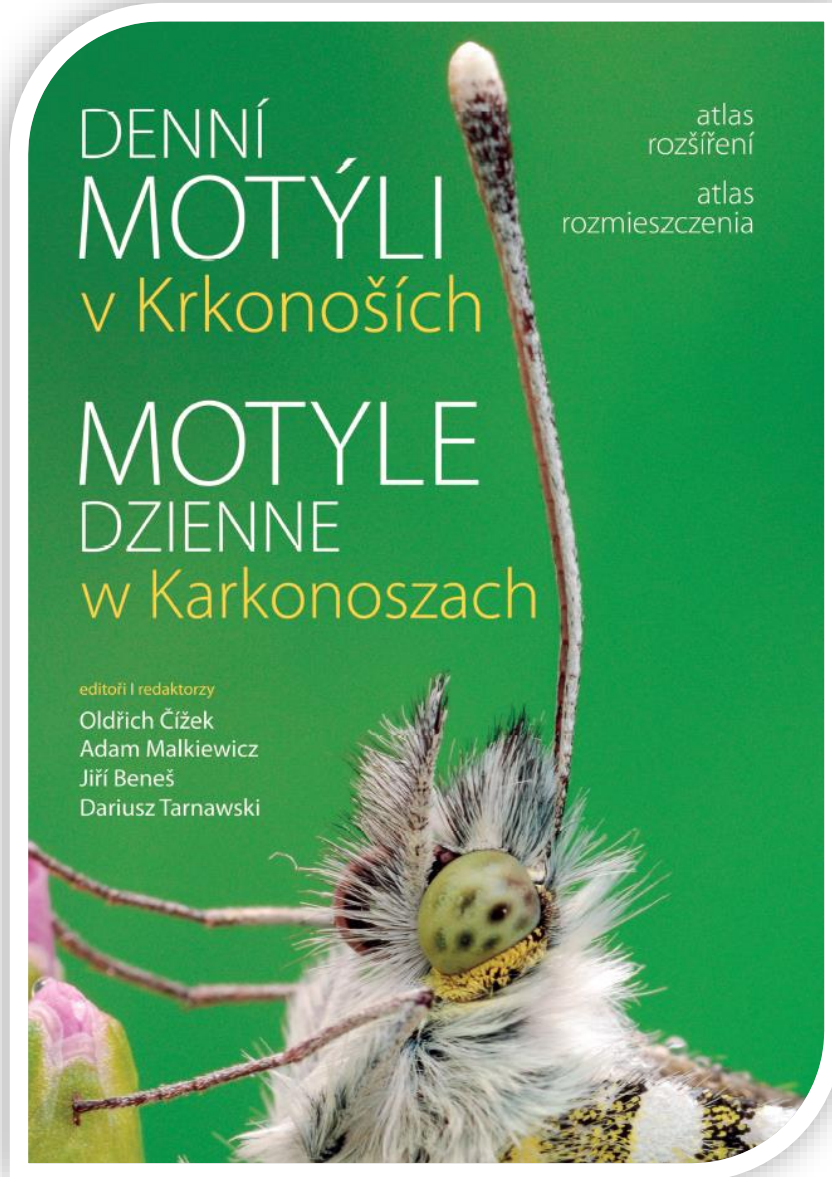
Část projektu byla zaměřena i na monitoring ptactva
(čáp černý s mláďaty na hnízdě)



Mapa s aktuálním rozšířením čápa černého
v české a polské části Krkonoš v letech 2012-2014

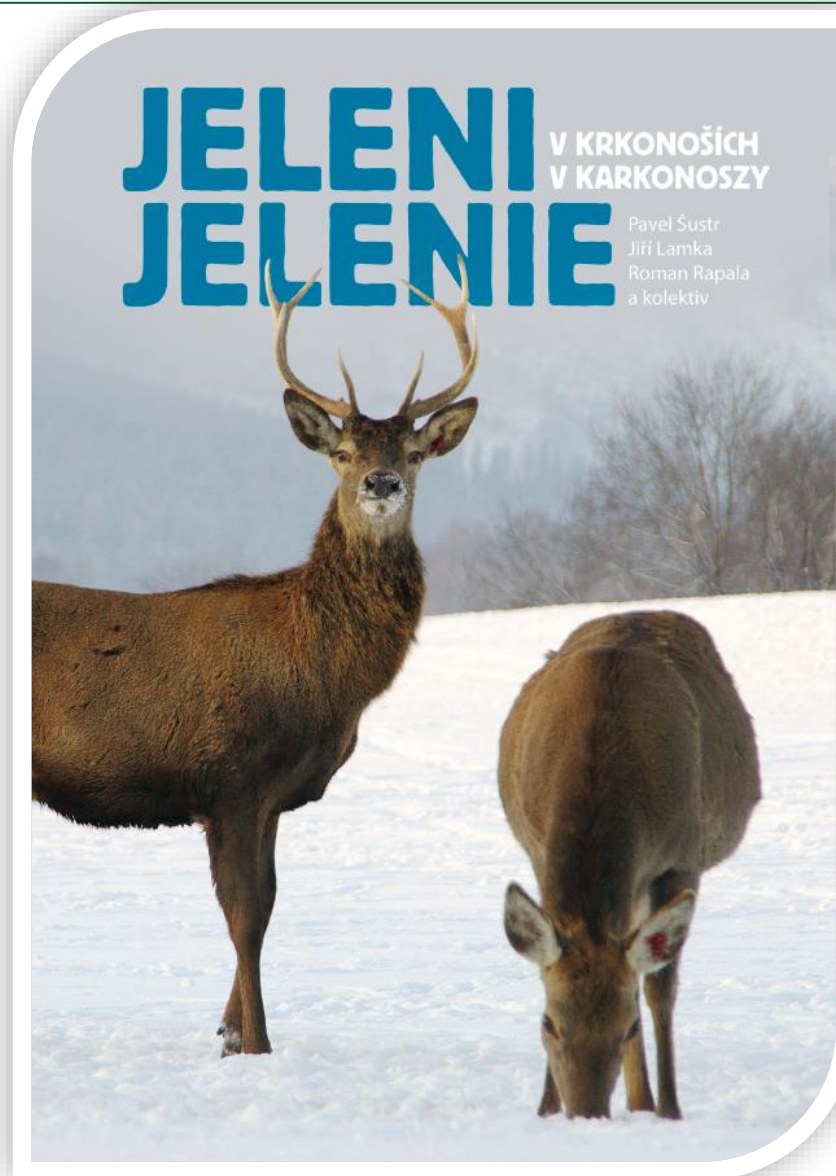
Fauna Krkonoš

Fauna Karkonoszy



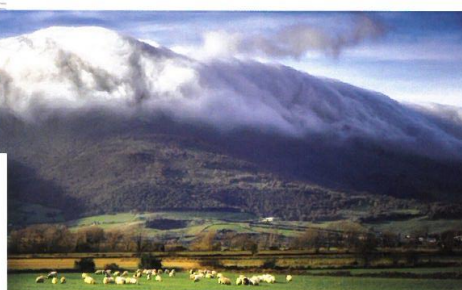
Fauna Krkonoš

Fauna Karkonoszy





European Commission



EUROPEAN
NATURA 2000
AWARD
2018

FINALIST

CROSS-BORDER COOPERATION AND NETWORKING

Presented to

Cooperating over wildlife conservation in the Czech-Polish Krkonose/ Karkonosze Natura 2000 Site

Krkonose National Park Administration; Karkonosze National Park Administration

Natura 2000 sites: Krkonose and Karkonosze, Czech Republic and Poland

In recognition of your efforts and dedication to achieving the objectives of the Natura 2000 network.



Environment

Karmenu Vella
European Commissioner for the Environment,
Maritime Affairs and Fisheries



Pečujeme o návštěvníky



Bezpečné Krkonoše I a II

Bezpieczne Karkonosze I i II

3/2010 – 11/2011

- Školení zdravotvědy pro pracovníky parků v zimním i letním období
- Vybavení zdravotnickým materiálem – lékárny atd.
- Vznik společného traumatologického plánu.
- Označení cca 180 míst tabulkami s unikátním kódem pro možnost rychlého určení polohy v případě nebezpečí.

Školení první pomoci – letní turnus



Školení první pomoci – zimní turnus



Značení a traumatické body



Monitoring návštěvnosti



Comenius viridis

Comenius viridis

2/2013 – 9/2015

- Tvorba environmentálních vzdělávacích programů užitých v ekologických centrech ve Vrchlabí (KRNAP), ve Szklarske Porębie (KPN) a v Horním Maršově (SEVER).
- Vytvořeno celkem 24 programů vč. metodik, výukových materiálů a pořízení pomůcek.

Laboratorní práce



Setkání s veřejností i pedagogickými pracovníky



Výukové programy



Spolupráce českých a polských studentů



Vytváříme turistickou infrastrukturu



Rozvoj turistické infrastruktury KRNAP a KPN

Rozwój infrastruktury turystycznej KRNAP i KPN

6/2010 – 8/2013

- Rozvoj turistické nabídky v méně exponovaných lokalitách Krkonoš.
- obnova klášterní zahrady ve Vrchlabí:
 - rastrové záhony bylin,
 - výukový a odpočinkový altán,
 - nášlapná stezka a geologická expozice.
- vznik centra informací v Karpaczi
 - přestavba budovy z 19. století vč. volně stojícího Domku laboranta,
 - vytvoření geologické stezky a stezky léčivých bylin a keřů.

Nášlapná stezka a výukový altán

2010



2013



Geologická expozice

2010



2013



Klášterní zahrada

2010



2013



Rastrové záhony

2010



2013



Propagační tiskoviny

Klástersní zahrada ve Vrchlabí

Ogród klasztorny w Vrchlabí

Bavte se v moderní expozici Krkonoš v Klášteře pod horami (samostatný leták)
Objeďte novocześnie expozice o Krkonošach w Klášteře pod horami (osobna ulotka)

Prohlédněte si stromy v Sadě starých ovocných odrůd (samostatný leták a infotabule)
Zobacz drzewa w Sadzie starych odmian owocowych (osobna ulotka i tablica informacyjna)

Geologická expozice Horniny Krkonoš pro neogeology (samostatný leták a infotabule)
Ekspozycja geologiczna Skaly Krkonošy dla amatorůw geologii (osobna ulotka i tablica informacyjna)

Útulek pro poraněná divoká zvířata
Schronisko dla rannych dzikich zwierząt

Různé povrchy na Nášlapné stezce zkuste bosky
Różne powierzchnie na Ściezce terenowej można wypróbować boso



Centrum Informacyjne Karkonoskiego Parku Narodowego

Informační centrum Karkonoskiego Parku Narodowego

Zobacz na żywo ponad 100 gatunkůw roślin leczniczych Karkonošy
Podívejte se na více než 100 druhů léčivých rostlin Krkonoš

Wybierz się na spacer ścieżką geoturystyczną lub "cieśnik" „Dolina Wilczego Potoku”
Wydej se na geoturystickou stezku nebo na stezku Dolina Wilczego Potoku

Podziwíj ekspozicję geologiczną – geomorfologiczną
Prohlédni si geologiczno-geomorfologiczną expozicję



Parkujete autem i autobusem přímo u zahrady
Samochód i autokar zaparkujecie tuż obok ogrodu

Prohlédněte si dravce ve voliéře
Zobacz drapieżne ptaki w wolierze

Letáky o Klástersní zahradě dostanete v budově Správy Karkonoského národního parku
Informator o Ogrodzie klasztornym otrzymasz w budynku Dyrekcji Karkonoskiego Parku Narodowego

Přivítejte k bylinkám v Rastrovém záhonu bylin (samostatný leták a infotabule)
Powąchaj zióła na grządkach Ogrodu ziółowego (osobna ulotka i tablica informacyjna)

Odpočíte si v trochu jiném altánu ekologické výchovy
Odpocznij w nietypowej altanie wiedzy ekologicznej

Poznaj fascynującą historię karkonoskich laborantůw
Poznej fascynującą historię krkonošských laborantůw

Zaopatrz się w ulotki informacyjne oraz przewodniki po ścieżkach turystycznych
Získaj letáky a průvodce po turistických stezkách

Zrób własną mieszankę ziół i obejrzij skaly i minerały
Namiechaj si własni smęs bylinek a prohlédni si horniny a nerosty
Odpocznij wśród karkonoskich ziół
Odpocznij si mezi krkonošskými bylinami

Souřadnice parkoviště: 50°37'39.761"N, 15°36'21.320"E
Adresa: Dobrovského 3, Vrchlabí
Další informace na www.knap.cz/zamereno-na-verejnost

Współřadne parkingu: 50°37'39.761"N, 15°36'21.320"E
Adres: Dobrovského 3, Vrchlabí
Więcej informacji na www.knap.cz/zamereno-na-verejnost

Współřadne parkingu: ?????
Adres: Ul. Leśna 9, 58-540 Karpacz
Tel. +48 757000008, GSM: +48 514607299
Więcej informacji na www.cikpn.kpnmap.pl

Souřadnice parkoviště: ?????
Adresa: Leśna 9, 58-540 Karpacz
Tel. +48 757000008, GSM: +48 514607299
Další informace na www.cikpn.kpnmap.pl

Informační centrum v Karpaczi

2010



2013



Zahrada bylin a rostlin



Stanovujeme dlouhodobé strategické cíle a podmínky jejich realizace



Společný přístup k péči o Krkonošský národní park Wspólne podejście do zarządzania Karkonoskim parkiem narodowym

6/2016 – 12/2018

- Cílem je výrazné zvýšení intenzity spolupráce obou národních parků.

Klíčové aktivity:

- analýza legislativního rámce v oblasti životního prostředí
- pokračování harmonizace dat dle směrnice INSPIRE
- zpracování socio-ekonomické analýzy návštěvnosti Krkonoš
- vytvoření společné strategie péče o Krkonošský národní park

Analýza legislativního rámce v oblasti životního prostředí



Pokračujeme v harmonizaci dat dle směrnice INSPIRE



Připravujeme dlouhodobou strategii péče o Krkonošský národní park



Co dál?



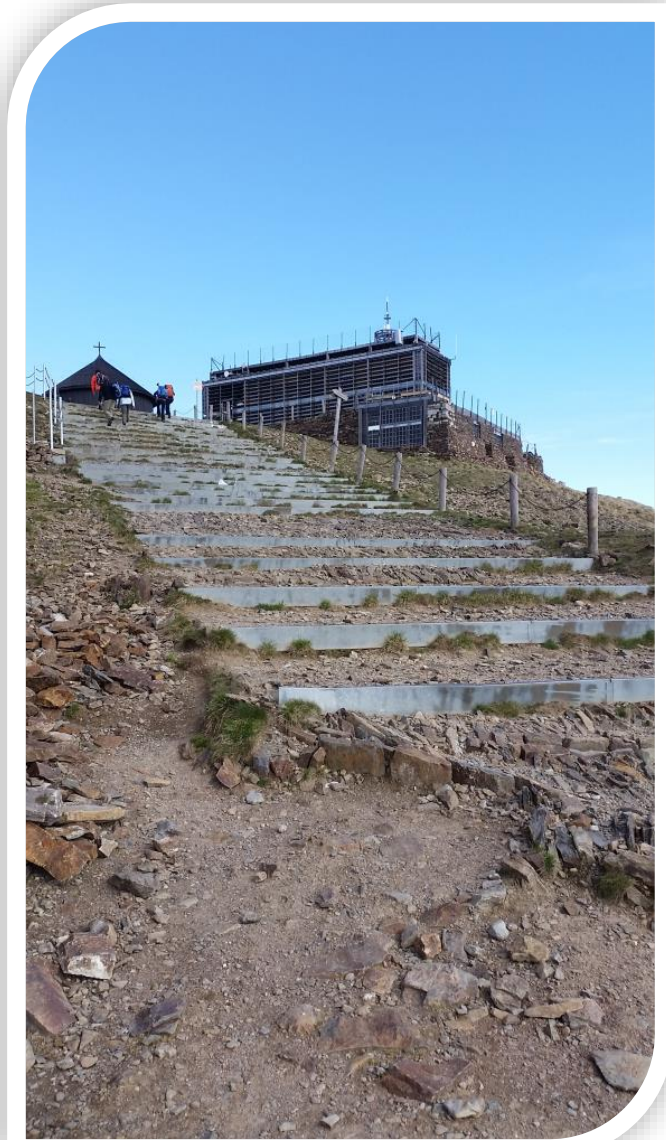
Řešíme aktuálně nejpalčivější problémy



Stále se zvyšující návštěvnost Krkonoš



Bariérovost území pro osoby s omezenou schopností pohybu



Neukázněnost turistů

Jak dlouho bude v Krkonoších strašit

Na českou stranu Krkonoš přijede za rok kolem 6 milionů návštěvníků. Na české straně Krkonoš je přibližně 600 km značených turistických cest. Kdyby každý desátý návštěvník na cestě odhodil odpadek, bude na každém běžném metru cesty strašit jeden. Jak dlouho?

7 Víte, že z těch 6 milionů návštěvníků Krkonoš nepříjel nejspíš nikdo proto, aby se díval na odpadky kolem cest? Asi víte 😊

112 150
SOS HASIČI
155 158
LÉKÁŘ POLICIE

HORSKÁ SLUŽBA
602 448 338
nebo 1219

GOPR
(+48) 985
nebo 601 400 300



ohryzek jablka
20 dní



papírový kapesník
5 měsíců



slupka od banánu
6 měsíců



plechovka od piva
15 let



jednorázové pleny
250 let



filtr z cigarety
20 let



PVC taška
25 let



PET lahev
80 let



Nakonec trocha čísel



Společné projekty v KRNAP a KPN

Programovací období 2007 – 2013

- 6 projektů
 - Celkový rozpočet 5,2 mil. EUR
- 7 mikroprojektů
 - Celková rozpočet 337 tis. EUR

Programové období 2014 – 2020

- 3 projekty
 - Celková rozpočet 1,4 mil. EUR

Děkuji za pozornost

Ing. Josef Taláb
jtalab@knap.cz

5. 9. 2018

